

保科洋指揮法クリニック2017 ご参加のみなさまへ

2日間の講習を楽しくお過ごしいただくため、以下の点についてみなさまのご協力をお願いいたします。

【受付について】

- ・ ご来場いただきましたら、まず受付で名札をおとりください。名札の裏に請求書が入ってありましたら、その場で現金にてお支払いください（クレジットカードはご利用できません）。
- ・ 名札は期間中着用をお願いいたします。
- ・ テキストのセットをわすれずにお受け取りください。
- ・ 受付にて、トランクなど大型のお荷物をお預かりいたします（貴重品はご自身でお持ちください）。

【講習について】

- ・ 聴講のみなさまは、譜面台スペースにて一緒に指揮をしていただけます。
- ・ 確認のため、ご自分の指揮の姿をスマホ・タブレットなどで録画していただくのはOKですが、他の方が映らないようにご配慮ください。ネットへのアップロードも数分の動画ならOKです。（講習会をまるまるアップロードするのはご遠慮ください）
- ・ 舞台の撮影は禁止です。
- ・ ホール内での飲食は禁止です。（ホワイエはOKです）

【休憩時間について】

- ・ 企業ブースがオープンしております。ぜひお立ち寄りください。
- ・ 簡単な飲み物とおやつをホワイエに用意しておりますので、ご自由にお取りください。
- ・ リハーサル室を参加者のみなさまの控室にしておりますので、ご自由にご利用ください。
- ・ 申し訳ございませんが、WIFIは利用できません。

【1/28 懇親会について】

- ・ 講習が18:00終了予定、18:30分にホール前よりやしる会館行きのバスが出発します。
- ・ 19:00分ごろから会場をオープンしますが、お食事の開始は19:30分になります。ご宿泊の方は、さきにお風呂を済ませて来られることをおすすめします。
- ・ 名札が入館チケットになりますので、かならず名札をお持ち下さい。

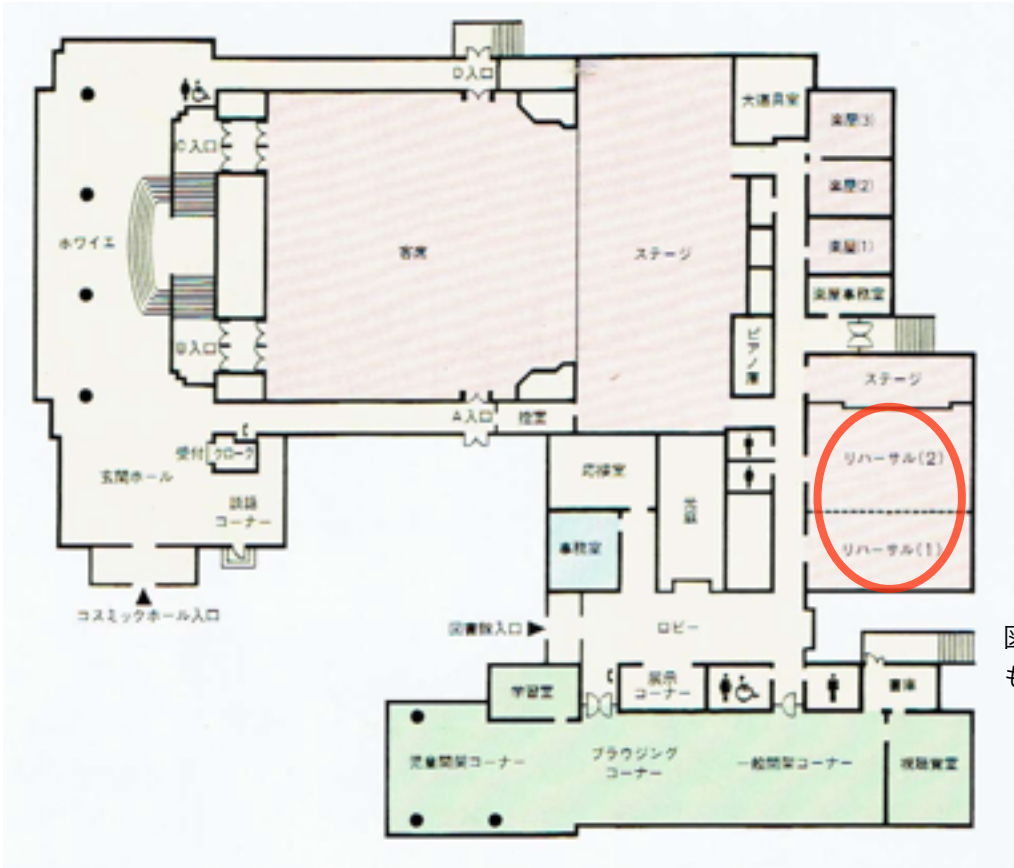
【1/29 ご来場について】

- ・ 開館は8:30分です。それより前にご来場いただいても入場できませんので、ご注意ください。
- ・ やしる会館ご宿泊のみなさまは、8:30分にホール行きバスが出発します。
- ・ お弁当をご注文された方は、お弁当のお受け取りに名札が必要ですので、かならずお持ちください。

【1/29 ご昼食について】

- ・ ホワイエのほか、リハーサル室でお食事ができます。場所が限られておりますので、譲り合ってください。
- ・ お弁当をご注文された方は、スタッフに名札を提示して、お弁当代1000円をお支払いの上、お弁当とお茶をお受け取りください。（クレジットカードはご利用できません）

【館内図】



参加者
控室

図書館側のお手洗い
もご利用になれます。

【近隣マップ】

